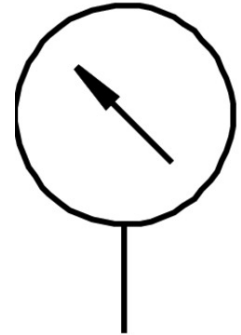


Medidor de pressão MA-40-16-1/8

Número de referência: 345395

FESTO



Ficha de dados

| Característica | Valor |
|---------------------------------------|---|
| Taxa de indicação | 0 bar ... 16 bar |
| Taxa de indicação | 0 psi ... 232 psi |
| Símbolo | 00991463 |
| De acordo com a norma | EN 837-1 |
| Tamanho nominal do tubo, manómetro | 40 |
| Prevenção e proteção contra explosões | Considerar as informações na certificação Zona 1 (ATEX) Zona 2 (ATEX) Zona 21 (ATEX) Zona 22 (ATEX) |
| Construção | Manómetro de Bourdon |
| Tipo de montagem | Instalação em linha |
| Meio de funcionamento | Gases inertes Fluidos neutros |
| Pressão operacional | 0 MPa ... 1.6 MPa |
| Pressão operacional | 0 bar ... 16 bar |
| Pressão operacional | 0 psi ... 232 psi |
| Fator de carga intermitente | 0.66 |
| Classe de precisão de medição | 2,5 |
| Nível de proteção | IP43 |
| Temperatura do meio | -20 °C ... 60 °C |
| Temperatura ambiente | -20 °C ... 60 °C |
| Em conformidade com LABS | VDMA24364-B2-L |
| Observação sobre os materiais | Em conformidade com a RoHS |
| Posição de conexão | Centrado atrás |
| Conexão pneumática | G1/8 |
| Materiais em contacto com o meio | Latão |
| Material do punhão aparafusado | Latão |
| Material da caixa | ABS |
| Material da janela de inspeção | PS |
| Cor da caixa | Preto |
| Peso do produto | 60 g |

| Característica | Valor |
|--|--|
| Nota sobre o meio operacional/controlo | Sem acetileno Sem oxigénio |
| Escala | Escala dupla bar (exterior) psi (interior) |