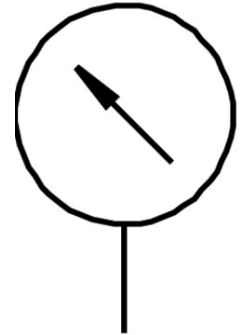


Medidor de pressão MA-40-16-R1/4-EN

Número de referência: 187080

FESTO



Ficha de dados

Característica	Valor
Taxa de indicação	0 bar ... 16 bar
Taxa de indicação	0 psi ... 232 psi
Símbolo	00991463
De acordo com a norma	EN 837-1
Tamanho nominal do tubo, manómetro	40
Prevenção e proteção contra explosões	Considerar as informações na certificação Zona 1 (ATEX) Zona 2 (ATEX) Zona 21 (ATEX) Zona 22 (ATEX)
Construção	Manómetro de Bourdon
Tipo de montagem	Instalação em linha
Meio de funcionamento	Gases inertes Fluidos neutros
Pressão operacional	0 MPa ... 1.6 MPa
Pressão operacional	0 bar ... 16 bar
Pressão operacional	0 psi ... 232 psi
Fator de carga intermitente	0.66
Classe de precisão de medição	2,5
Nível de proteção	IP43
Temperatura do meio	-20 °C ... 60 °C
Temperatura ambiente	-20 °C ... 60 °C
Em conformidade com LABS	VDMA24364-B1/B2-L
Observação sobre os materiais	Em conformidade com a RoHS
Posição de conexão	Centrado atrás
Conexão pneumática	R1/4
Materiais em contacto com o meio	Latão
Material do punhão aparafusado	Latão
Material da caixa	ABS
Material da janela de inspeção	PS
Cor da caixa	Preto
Peso do produto	70 g

Característica	Valor
Nota sobre o meio operacional/controlo	Sem acetileno Sem oxigénio
Escala	Escala dupla bar (exterior) psi (interior)