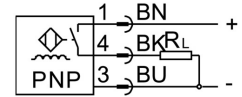
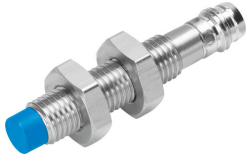


Sensor de proximidade SIEN-M8NB-PS-S-L

Número de referência: 150395

FESTO



Ficha de dados

Característica	Valor
De acordo com a norma	EN 60947-5-2
Símbolo	00991701
Certificado	Marca RCM c UL us - Listed (OL)
Marcação CE (ver declaração de conformidade)	De acordo com a Diretiva EMC da UE
Distância nominal de operação	2.5 mm
Distância de operação garantida	2.03 mm
Fatores de redução	Alumínio = 0,25 Aço inoxidável St 18/8 = 0,7 Cobre = 0,2 Latão = 0,35 Aço St 37 = 1,0
Temperatura ambiente	-25 °C ... 70 °C
Precisão de repetição em condições constantes	0,12 mm
Saída da alternância	PNP
Função do elemento de comutação	Contacto normalmente aberto
Histerese	≤0.12 mm
Frequência máx. de comutação	3000 Hz
Corrente de saída máx.	200 mA
Queda de tensão	≤2 V
Circuito de proteção indutivo	Instalado
Proteção contra curto-circuito	Por impulsos
Faixa da tensão de operação CC	10 V ... 30 V
Corte residual	± 10%
Corrente reativa	≤10 mA
Proteção contra inversão da polaridade	Para todas as conexões elétricas
Ligação elétrica	3 pinos M8 x 1 Conectores
Tamanho	M8 x 1
Tipo de montagem	Com porca de travamento
Tipo de montagem	Não alinhado
Peso do produto	18 g
Material da caixa	Latão PA PBTP Aço inoxidável de liga alta Cromado
Indicação do estado de comutação	LED amarelo

Característica	Valor
Temperatura ambiente com instalação de cabo flexível	-5 °C ... 70 °C
Nível de proteção	IP65 IP67
Classe de resistência à corrosão (CRC)	2 - tensão moderada da corrosão
Em conformidade com LABS	VDMA24364-B2-L
Seleção da informação do sensor adicional	Com distância de comutação normal
Saída elétrica	PNP
Seleção da versão do sensor	Padrão