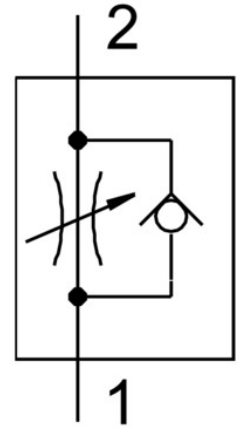


Válvula reguladora de fluxo unidirecional GR-QS-6

FESTO

Número de referência: 193969



Ficha de dados

Característica	Valor
Função da válvula	Função sem retenção de controlo de fluxo
Conexão pneumática 1	QS-6
Conexão pneumática 2	QS-6
Elemento de ajustamento	Parafuso moleteado
Tipo de montagem	Alternativa: Montagem do painel frontal Pelo orifício de passagem Através dos acessórios
Taxa de fluxo nominal padrão na direção de controlo do fluxo	245 l/min
Taxa de fluxo nominal padrão na direção sem retorno	430 l/min
Pressão operacional	0.2 bar ... 10 bar
Temperatura ambiente	-10 °C ... 60 °C
Material da caixa	Reforçado com PA
Prevenção e proteção contra explosões	Considerar as informações na certificação Zona 1 (ATEX) Zona 2 (ATEX) Zona 21 (ATEX) Zona 22 (ATEX)
Posição de montagem	Qualquer um
Símbolo	00991453
Meio de funcionamento	Ar comprimido de acordo com ISO 8573-1:2010 [7:4:4]
Nota sobre o meio operacional/controlo	A operação lubrificada é possível (no caso em que a operação lubrificada será sempre obrigatória)
Em conformidade com LABS	VDMA24364-B1/B2-L
Temperatura do meio	-10 °C ... 60 °C
Peso do produto	22 g
Observação sobre os materiais	Em conformidade com a RoHS
Material de vedações	NBR
Material do anel de desengate	POM
Material cabeça recartilhada	Reforçado com PA

Característica	Valor
Material do parafuso de ajuste	Aço de alta liga